

**Halle Typ SD 11,01 m - Satteldach****Dachneigung 20°**

<b>Breite</b>	<b>11,01 m</b>
<b>Länge</b>	<b>20,00 m = 4 Felder á 5,00m</b>
<b>Traufenhöhe</b>	<b>4,00 m</b>
<b>Firsthöhe</b>	<b>5,90 m</b>

- Feuerverzinkte Stahlkonstruktion - bestehend aus: Fachwerkträgerbinder mit Stützen aus Profil IPE 270 mit Stahlplatten zum Aufdübeln auf Beton, inkl. angeschweißten Laschen zur Aufnahme der Dachpfetten und Wandriegel sowie der Druckrohre und Windverbände
- Druckrohre zur Längsversteifung
- Windverbände mit Zubehör inkl. Bolzenanker zur Bodenverankerung und sämtliches Befestigungsmaterial
- Imprägnierte Dachpfetten
- Bedachung aus hochwertigem Stahl-Trapezblech nach DIN EN 1090, güteüberwacht Farbe: AluZink (zinkblume) 185µm beschichtet andere Farbtöne gegen Aufpreis möglich
- inkl. Befestigungsmaterial und Firstabdeckung

**komplett lt. Liste € 26.680,-****Aktionspreis € 19.800,-****inkl. prüffähiger Baustatik  
und Fundamentplänen**

Mehrpreis auf Wunsch:

- 2 x 20,00 lfdm. außenliegende Zink-Regenrinne, NW 150, mit Zubehör, a lfdm. - € 29,00

**€ 1.160,-**

- Bedachung aus hochwertigem Stahl-Trapezblech, feuerverzinkt, lackiert und einseitig beschichtet, Farbe nach Wahl (siehe Farbkarte) inkl. Befestigungsmaterial und Firstabdeckung (anstatt Stahl-Trapezblech Farbe AluZink (zinkblume))

**€ 1.356,-**

Fracht:

- anteilig (Entladungsfahrzeug bauseits) oder
- eigene Abholung

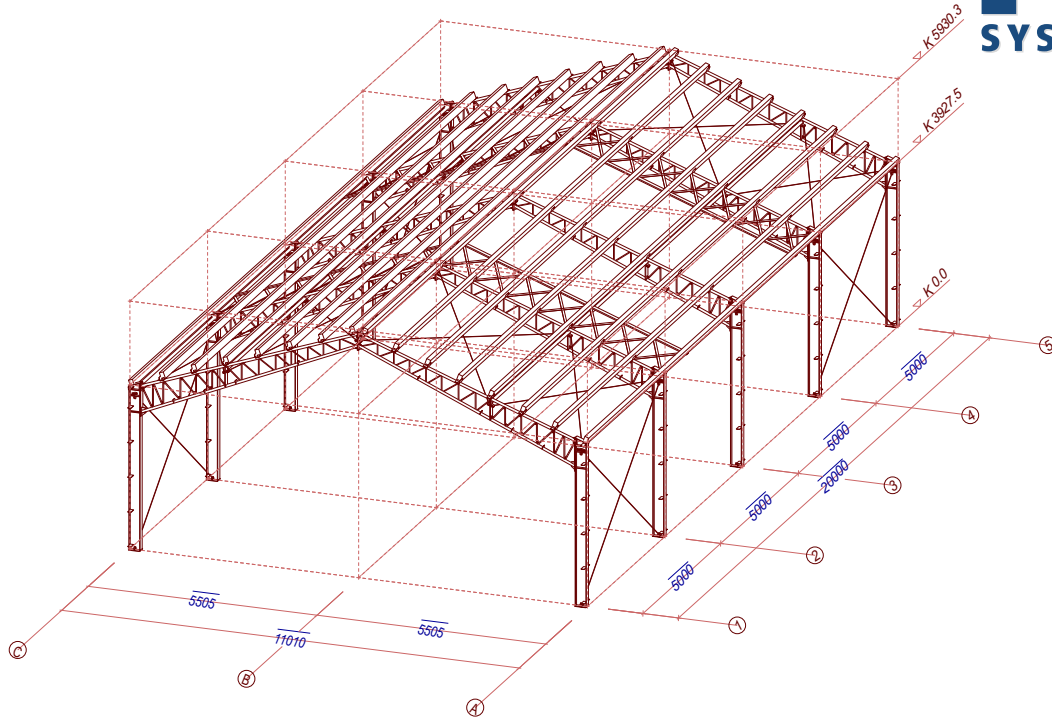
Montage:

- a) als Bausatz zur Selbstmontage
- b) Teilmontage, d.h. wir stellen 1-2 Fachmonteure, bauseits Hilfskräfte - Monteurstunde € 59,00, zuzüglich An- und Abfahrtszeit Fahrkilometer per Montagewagen € 0,75, Spesen (Auslösung) und Übernachtungskosten

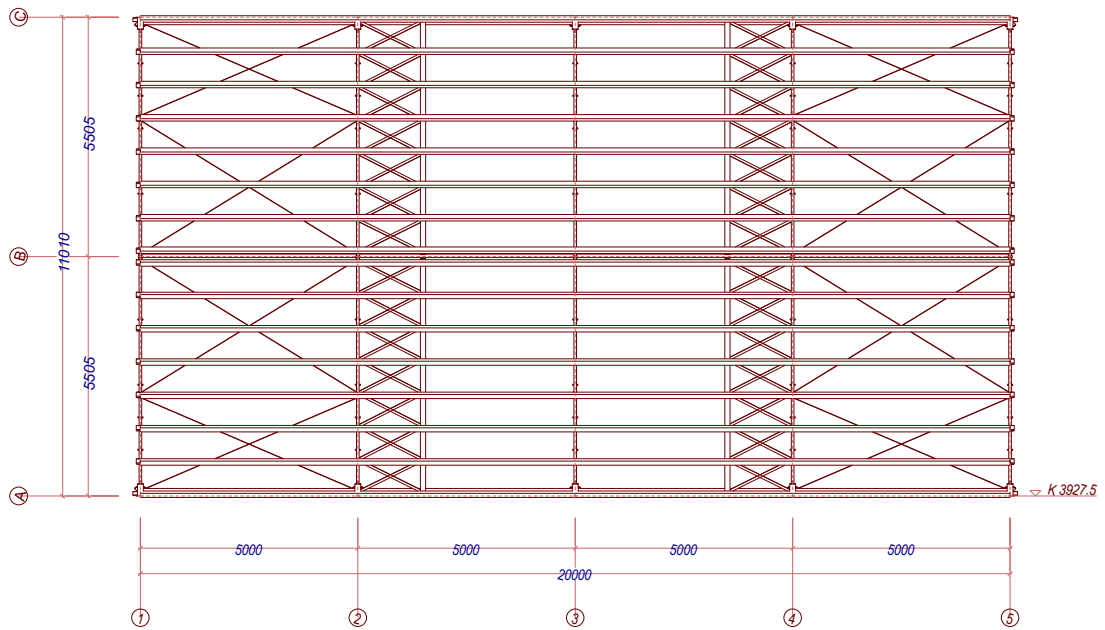
**Angebot gültig für Schneelastzone 2 und Windzone 2;  
Schneelast 85 kg/qm  
Alle Preise ab Werk Buldern, ohne Montage + gesetzl. MwSt.**Satteldachhalle Typ SD11,01 - Länge 20,00 m,  
Farbe Bedachung: moosgrün (ähnl. RAL 6005)

Rückansicht Systemhalle Typ SD11,01

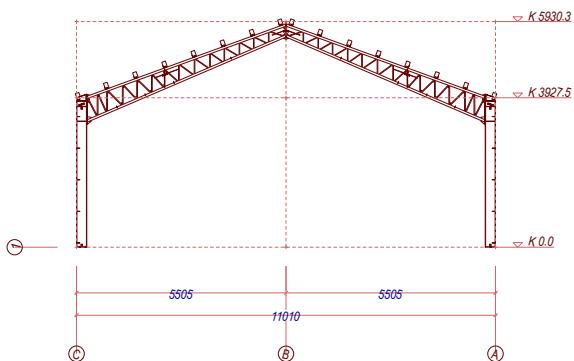
**Entwurfszeichnung SD 11,01 m x 20,00 m**  
 ausgelegt für Schneelastzone 2, Windzone 2; Schneelast 85kg/qm



Draufsicht



Giebelansicht



Seitenansicht

