

Halle Typ SD 15,04 m - Satteldach

Dachneigung 20°

Breite	15,04 m
Länge	21,00 m = 6 Felder á 3,50m
Traufenhöhe	4,00 m
Firsthöhe	6,60 m

- Feuerverzinkte Stahlkonstruktion - bestehend aus: Fachwerkträgerbinder mit Stützen aus Profil IPE 270 mit Stahlplatten zum Aufdübeln auf Beton, inkl. angeschweißten Laschen zur Aufnahme der Dachpfetten und Wandriegel sowie der Druckrohre und Windverbände
- Druckrohre zur Längsversteifung
- Windverbände mit Zubehör inkl. Bolzenanker zur Bodenverankerung und sämtliches Befestigungsmaterial
- Imprägnierte Dach- und Wandpfetten
- beide Längsseiten geschlossen, ca. 4,00 m hoch und 21,00 m lang, inkl. Wandpfetten und Verkleidungsmaterial
- 1 Giebel 15,04 m breit x 6,60 m hoch geschlossen inkl. imprägnierter Wandpfetten und Verkleidungsmaterial aus Stahl-Trapezblech
- 1 Giebel 15,04 m breit x 6,60 m hoch geschlossen, mit Schiebetor ca. 3,90 m breit und 4,20 m hoch inkl. imprägnierter Wandpfetten und Verkleidungsmaterial aus Stahl-Trapezblech
- Bedachung, Seiten- u. Giebelverkleidung aus hochwertigem Stahl-Trapezblech nach DIN EN 1090, güteüberwacht Farbe: AluZink (zinkblume) 185µm beschichtet andere Farbtöne gegen Aufpreis möglich
- inkl. Befestigungsmaterial und Firstabdeckung

komplett lt. Liste € 59.200,-

Aktionspreis € 39.900,-

**inkl. prüffähiger Baustatik
und Fundamentplänen**

Mehrpreis auf Wunsch:

- 2 x 21,00 lfdm. außenliegende Zink-Regenrinne, NW 150, mit Zubehör, a lfdm. - € 29,00

€ 1.218,-

- Bedachung, Seiten- und Giebelverkleidung aus hochwertigem Stahl-Trapezblech, feuerverzinkt, lackiert und einseitig beschichtet, Farbe nach Wahl (siehe Farbkarte) inkl. Befestigungsmaterial und Firstabdeckung (anstatt Stahl-Trapezblech Farbe AluZink (zinkblume))

€ 3.788,-

Fracht:

- anteilig (Entladungsfahrzeug bauseits) oder
- eigene Abholung

Montage:

- als Bausatz zur Selbstmontage
- Teilmontage, d.h. wir stellen 1-2 Fachmonteure, bauseits Hilfskräfte - Monteurstunde € 59,00, zuzüglich An- und Abfahrtszeit Fahrkilometer per Montagewagen € 0,75, Spesen (Auslösung) und Übernachtungskosten

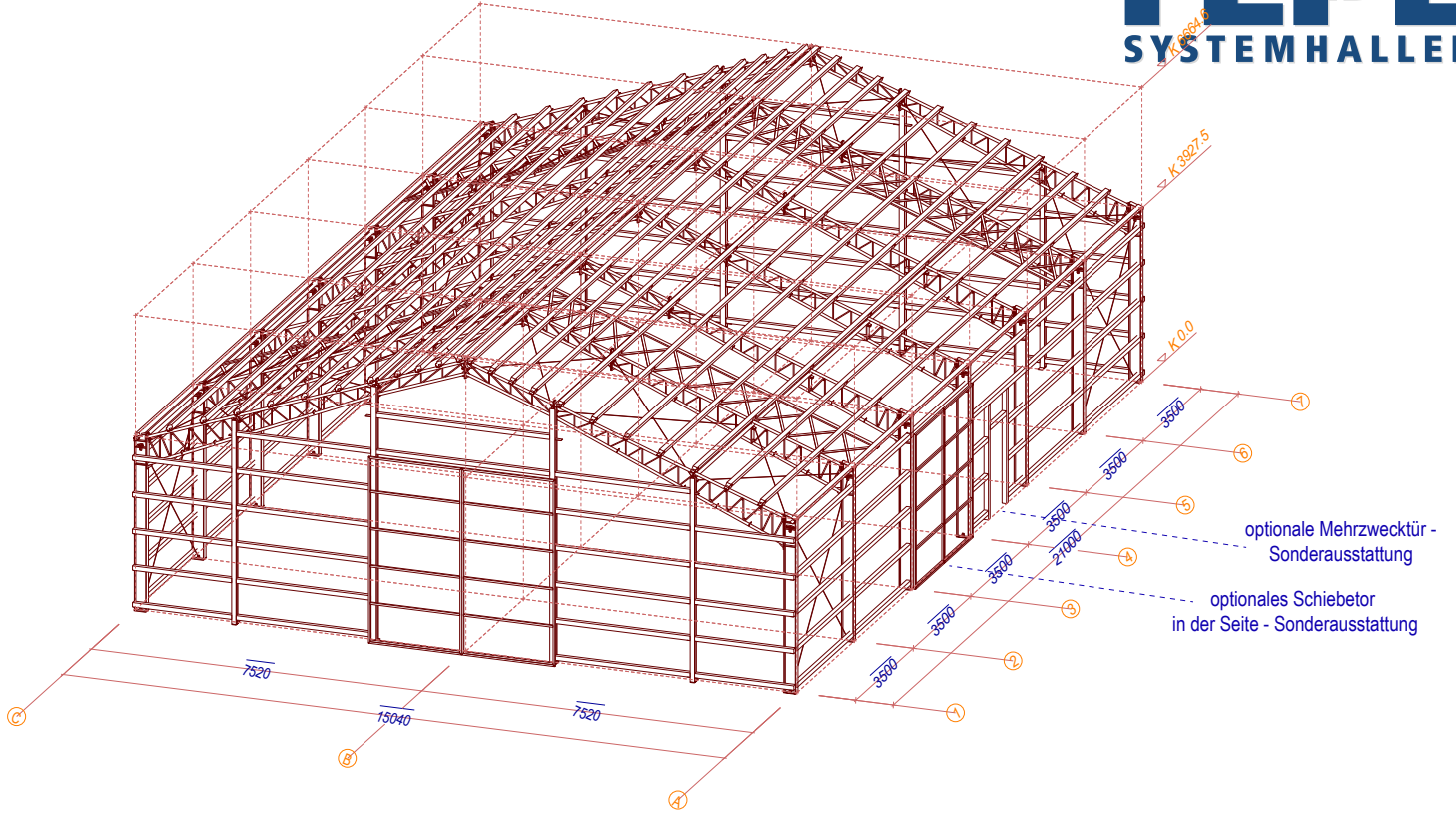
**Angebot gültig für Schneelastzone 2 und Windzone 2;
Schneelast 85 kg/qm**

Alle Preise ab Werk Buldern, ohne Montage + gesetzl. MwSt.



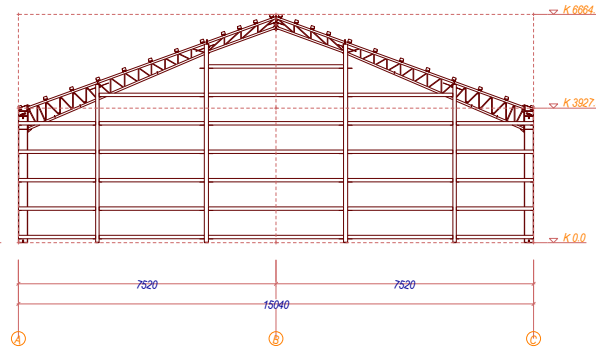
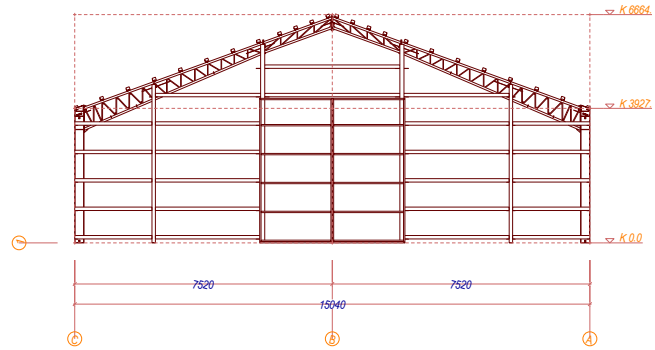
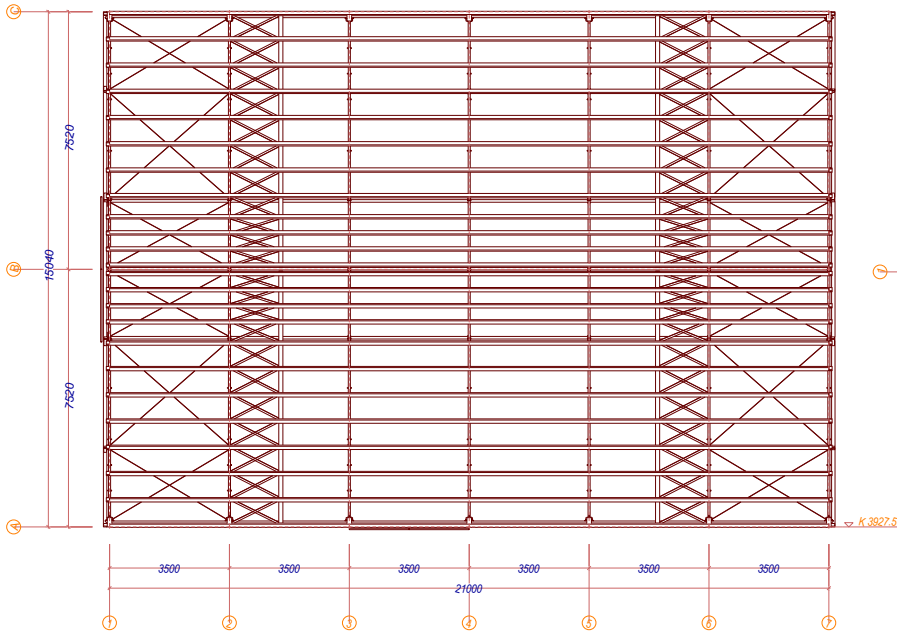
Halle Typ SD 15,04 m x 21,00 m in resedagrün (ähnl. RAL 6011) und optionalem Lichtband in der Seite

Entwurfszeichnung SD 15,04 m x 21,00 m
 ausgelegt für Schneelastzone 2, Windzone 2; Schneelast 85kg/qm



Draufsicht

Giebelansichten



Seitenansicht

